



Rottweg 17 • D 48683 Ahaus  
Tel. (0 25 61) 93 84-0  
Fax (0 25 61) 93 84 36  
Internet: [www.ab-maschinen.de](http://www.ab-maschinen.de)  
E-Mail: [info@ab-maschinen.de](mailto:info@ab-maschinen.de)

Schweißtechnik  
Lagereinrichtungen  
Industriebedarf  
Werksvertretungen  
Gebrauchtmaschinen

## PLACKE EQPB 2 - 50/1275 (1008-9308409)



**Steuerungsart**  
CNC

**Baujahr**  
2004

**Maschinennr.**  
1008-9308409

**Hersteller/Fabrikant**  
PLACKE

**Lagerort**  
Ahaus

\*\* aktueller Neupreis ca. 80.000 Euro

\*\* Sonderpreis auf Anfrage

\*\* guter / gepflegter Zustand (!!)

- im überprüften Zustand - Maschinenvideo -

<https://www.youtube.com/watch?v=5L8L2AYv0PU>

-----  
PLACKE elektro-hydraulische CNC Gesenkbiegepresse  
speziell für die Produktion von Kleinteilen entwickelt

Die Vorteile:

? Geringer Energieverbrauch

? Hoher Bedienkomfort

? Breites Anwendungsspektrum

? Schnell, robust, geräuscharm

? Serienmäßig mit CNC-Steuerung  
-----

Ausstattung:

- CNC elektro-hydraulische Gesenkbiegepresse mit 1x Arbeitszylinder
- DELEM CNC Steuerung Modell "DM 51"
- CNC gesteuerte Achse : Y1 - Y2 - X
- CNC elektro-motorischer Hinteranschlag
- \* Verfahrweg : X = max. 600 mm
- \* Verfahrgeschwindigkeit X Achse .. max. 300 mm/s
- \* Positioniergenauigkeit .. +/- 0.02 mm
- \* mit 2x manuell verstellbaren Anschlagfinger (R+Z Achse)
- WILA Standard - manuelle Oberwerkzeugklemmung
- WILA Standard - manuelle Unterwerkzeugklemmung
- PLACKE Sicherheitseinrichtung vorne : Lichtschranke
- seitliche Schutteinrichtung (schwenkbare Türen)
- hintere Schutteinrichtung (schwenkbare + verschließbare Tür)
- vordere Ablagefläche
- seitliches Sortiersystem für Biegewerkzeuge
- 1x freibewegliche Fußbedienung
- originale Bedienungsanleitung inkl. Schalt- & Hydraulikplan

## Technische Angaben

Druck:	50.0 t
Abkantlänge:	1275 mm
Ständerweite:	1040 mm
Ständerausladung:	250 mm
Stößelgeschwindigkeit:	225 mm/sec
Arbeitsgeschwindigkeit:	0 - 9.8 mm/sec
Rückzugsgeschwindigkeit:	160 mm/sec
Arbeitshub:	215 mm
Einbauhöhe:	512 mm
Tischhöhe:	800 mm
Hinteranschlag - verstellbar:	600 mm
Steuerung:	DELEM DM 51
Betriebsdruck:	max. 300 bar
Ölinhalt:	150 ltr.
Betriebsspannung:	400 V
Motorleistung:	6.0 kW
Gewicht:	4300 kg
Abmessung L-B-H:	1930 x 1510 x 2390 mm

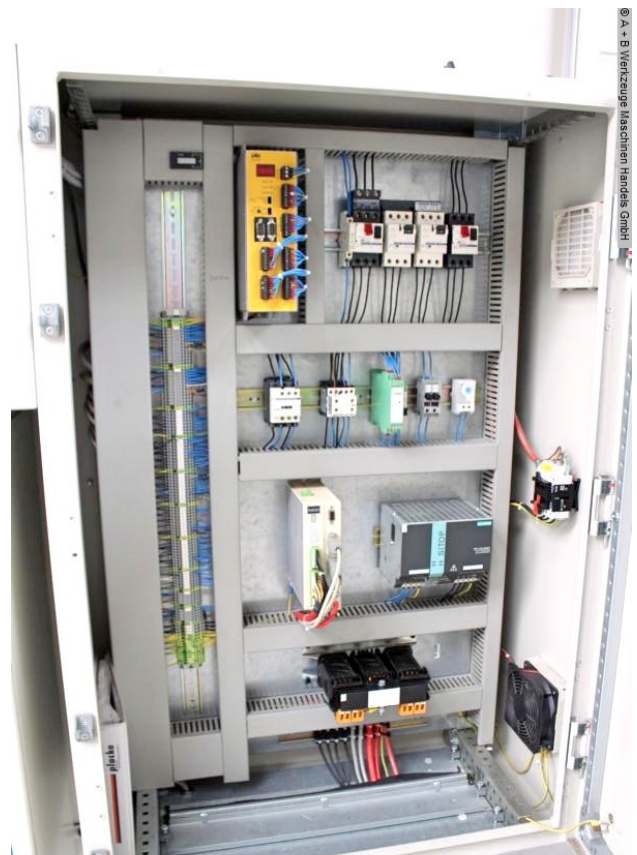
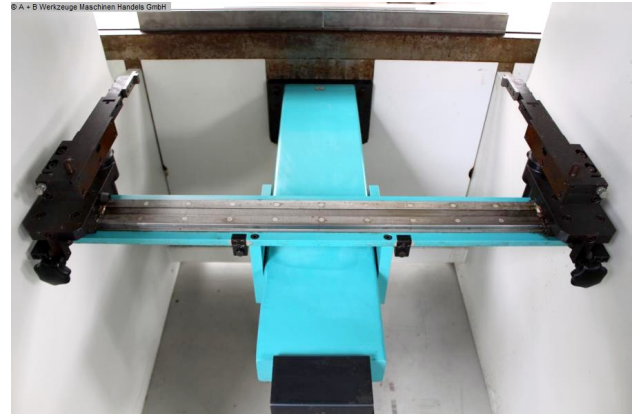
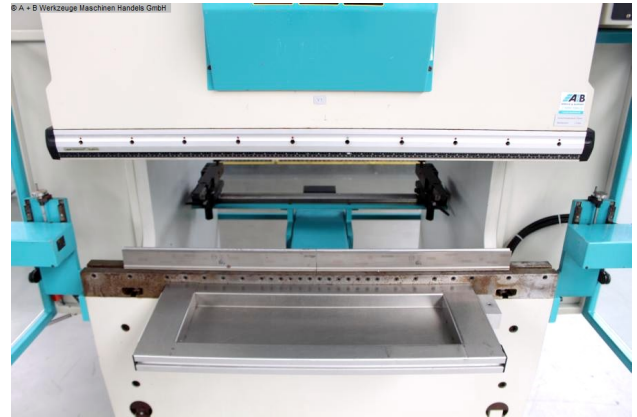
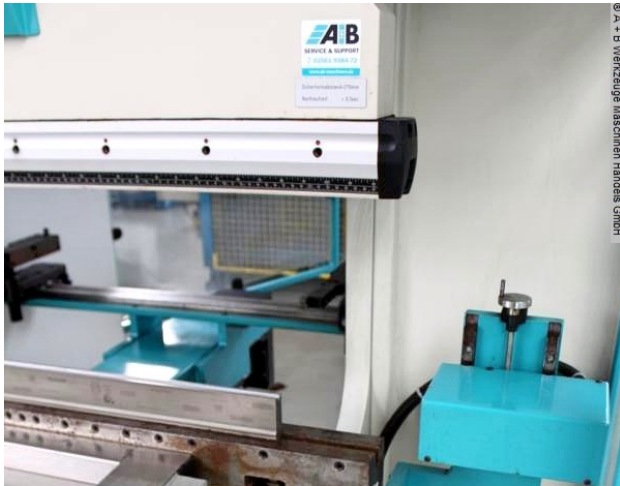
## Maschinenbilder





Rottweg 17 • D 48683 Ahaus  
Tel. (0 25 61) 93 84-0  
Fax (0 25 61) 93 84 36  
Internet: [www.ab-maschinen.de](http://www.ab-maschinen.de)  
E-Mail: [info@ab-maschinen.de](mailto:info@ab-maschinen.de)

Schweißtechnik  
Lagereinrichtungen  
Industriebedarf  
Werkvertretungen  
Gebrauchsmaschinen





Rottweg 17 • D 48683 Ahaus  
Tel. (0 25 61) 93 84-0  
Fax (0 25 61) 93 84 36  
Internet: [www.ab-maschinen.de](http://www.ab-maschinen.de)  
E-Mail: [info@ab-maschinen.de](mailto:info@ab-maschinen.de)

Schweißtechnik  
Lagereinrichtungen  
Industriebedarf  
Werksvertretungen  
Gebrauchtmaschinen

© A + B Werkzeuge Maschinen Handels GmbH

**placke** GmbH  
Werkzeug-  
Blechbearbeitungsmaschinen

Auf dem Platen 7 – 11  
D - 49326 Melle  
Tel.: 05422 - 45015  
Fax.: 05422 - 43637  
e-mail: [info@placke.de](mailto:info@placke.de)  
<http://www.placke.de>

Modell	<b>E0PB 2</b>	Spannung	<b>400</b> Volt
Typ	<b>50/1275</b>	Frequenz	<b>50</b> Hz
Baujahr	<b>2004</b>	Stromstärke	<b>12</b> A
Maschinen Nr.	<b>P 152</b>	Anschlußleistung	<b>6</b> kW
Presskraft	<b>500</b> kN	Betriebsdruck	<b>300</b> bar
Antriebsleistung	<b>4</b> kW	Eilgang ab	<b>225</b> mm/s
Ausladung	<b>250</b> mm	Arbeitsgang	<b>9,8</b> mm/s
Stoßelhub	<b>215</b> mm	Rückzug	<b>160</b> mm/s
Einbauhöhe	<b>512</b> mm		
Gewicht	<b>4,3</b> to		

Betriebsanleitung beachten !

