



Rottweg 17 • D 48683 Ahaus
Tel. (0 25 61) 93 84-0
Fax (0 25 61) 93 84 36
Internet: www.ab-maschinen.de
E-Mail: info@ab-maschinen.de

Schweißtechnik
Lagereinrichtungen
Industriebedarf
Werksvertretungen
Gebrauchtmaschinen

MB POS-1TW (1008-845905)

© A + B Werkzeuge Maschinen Handels GmbH



Steuerungsart
konventionell

Maschinennr.
1008-845905

Hersteller/Fabrikant
MB

Lagerort
Ahaus

Für die Schwerindustrie

Bei der Auswahl eines Drehtisches muss unbedingt das Dreh- und Kippmoment bedacht werden. Zu beachten gilt, wie weit der Schwerpunkt des Werkstücks von der Planscheibe entfernt ist bzw. wie weit der Schwerpunkt exzentrisch von der Mitte entfernt liegt. Mittels eines Dreh- und Kipptisches lassen sich Werkstücke optimal zum Schweißen positionieren.

- Robuste Bauweise.
- Stufenlos regelbar.
- Handfernsteuerung.
- HF-geschützt.

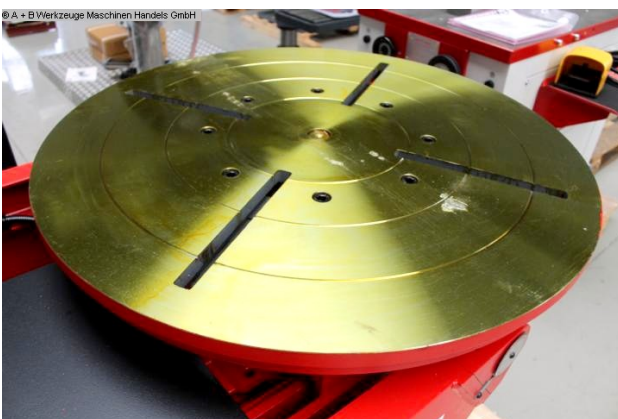
Ausstattung :

- 1 Steuerung (integriert)
- 1 Kabelfernbedienung

Technische Angaben

Tischdurchmesser:	900 mm
Tischbelastung:	1.000 kg
Drehzahl:	0,12 - 1,2 U/min
Schwenkbereich:	0 - 135 Grad
Geschwindigkeit:	Kipp 0,35 U/min
Schweißstrom:	500 A
Raumbedarf ca.:	1475 x 1050 x 900 mm

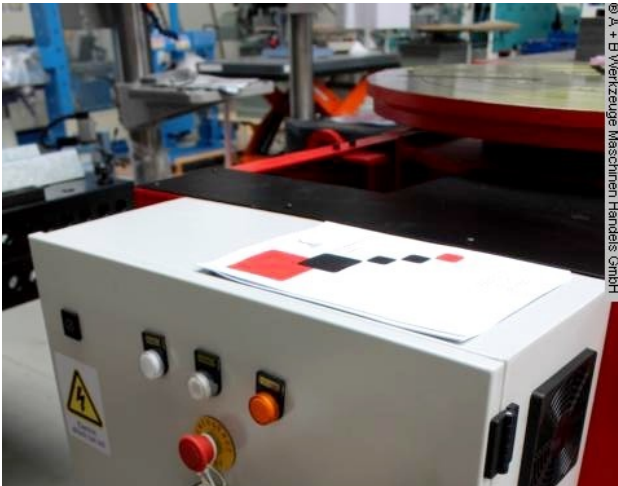
Maschinenbilder





Rottweg 17 • D 48683 Ahaus
 Tel. (0 25 61) 93 84-0
 Fax (0 25 61) 93 84 36
 Internet: www.ab-maschinen.de
 E-Mail: info@ab-maschinen.de

Schweißtechnik
 Lagereinrichtungen
 Industriebedarf
 Werksvertretungen
 Gebrauchsmaschinen



© A + B Werkzeuge Maschinen Handels GmbH

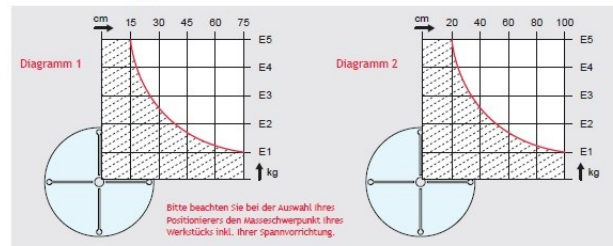


© A + B Werkzeuge Maschinen Handels GmbH



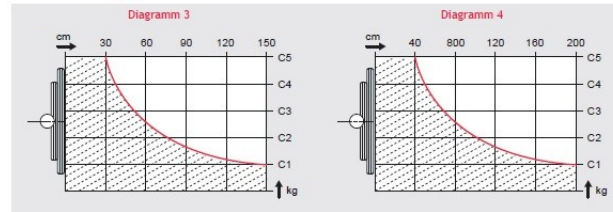
© A + B Werkzeuge Maschinen Handels GmbH

© A + B Werkzeuge Maschinen Handels GmbH



Exzentrisch	POS-ITW
E1 (in kg)	200
E2 (in kg)	400
E3 (in kg)	600
E4 (in kg)	800
E5 (in kg)	1.000

Zentrische Last (C)



Zentrisch	POS-ITW
C1 (in kg)	200
C2 (in kg)	400
C3 (in kg)	600
C4 (in kg)	800
C5 (in kg)	1.000