



Rottweg 17 • D 48683 Ahaus
Tel. (0 25 61) 93 84-0
Fax (0 25 61) 93 84 36
Internet: www.ab-maschinen.de
E-Mail: info@ab-maschinen.de

Schweißtechnik
Lagereinrichtungen
Industriebedarf
Werksvertretungen
Gebrauchtmaschinen

HEZINGER B10-3000 (1008-9325300)



Steuerungsart
NC

Baujahr
2013

Maschinennr.
1008-9325300

Hersteller/Fabrikant
HEZINGER

Lagerort
Ahaus

** Neupreis ab 56.000 Euro

** Sonderpreis auf Anfrage

Für die wirtschaftliche Bearbeitung von Blechen bieten wir Ihnen mit der hydraulischen Schwingschnittschere Cutline B eine stabile und langlebige Maschine. Erhöhen Sie mit dieser kompakten Allround-Maschine Ihre Produktivität:

Die hydraulische Schwingschnittschere Cutline B unterstützt Sie mit maßhaltigen, schnellen und wirtschaftlichen Zuschnitten in Ihrer täglichen Arbeit. Die Blechfixierung über hydraulische Niederhalter, kombiniert mit dem Auflagetisch mit eingelassenen Kugelrollen, sichern Ihrem Bediener ergonomisches und produktives Schneiden.

Ausstattung:

- elektro-hydraulische Blechtafelschere "Schwingschnitt"
- ELGO NC Steuerung - Modell "P40T Touch", Bedienfeld vorne links
- CNC elektro-motorischer Hinteranschlag, mit Kugelumlaufspindeln

* inklusive Rückzugsfunktion wählbar

* Aufklappfunktion für Bleche länger als 1.000 mm

- manuelle Schnittspaltverstellung
- 1x Seitenanschlag, mit T-Nut und mm-Skala
- 2x Auflegearme, mit T-Nut und mm-Skala
- 1x freibeweglicher Fußschalter mit NOT-Aus Taster
- Kugelrollen im Auflagetisch
- vorderer Fingerschutz
- FIESSLER hintere Schutzeinrichtung
- originale Bedienungsanleitung

* Maschinenlink :

<http://mhp.logotech.de/hpm/v7/Datenblatt/datenblatt.php?machineno=1008-9325300>

Technische Angaben

Blechbreite:	3100 mm
Blechstärke:	10.0 mm
Blechstärke bei Niro-Stahl:	6.0 mm
Schnittwinkel:	2.0 °
Niederhalter:	14 Stück
Hubzahl:	13 - 18 Hub/min
Hinteranschlag - verstellbar:	1000 mm
Steuerung:	ELGO P40T
Ständerausladung:	250 mm
Ölinhalt:	265 l
Motorleistung:	22,0 kW
Gewicht:	9600 kg
Abmessung L-B-H:	4700 x 2300 x 2200 mm

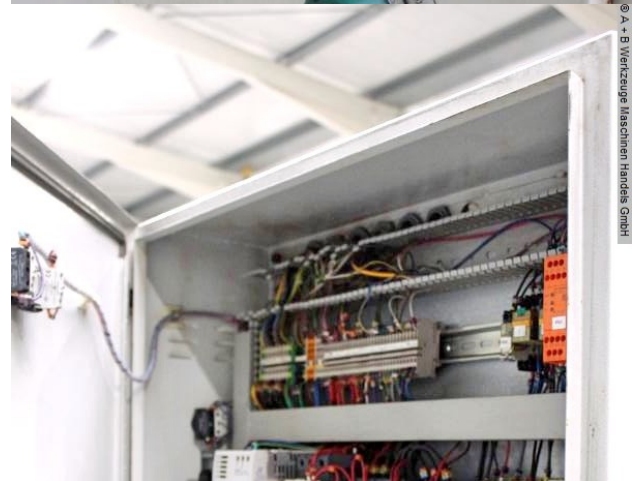
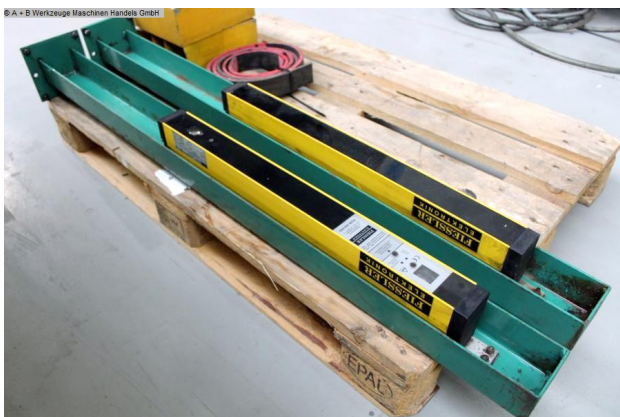
Maschinenbilder





Rottweg 17 • D 48683 Ahaus
Tel. (0 25 61) 93 84-0
Fax (0 25 61) 93 84 36
Internet: www.ab-maschinen.de
E-Mail: info@ab-maschinen.de

Schweißtechnik
Lagereinrichtungen
Industriebedarf
Werksvertretungen
Gebrauchtmaschinen



© A + B Werkzeuge Maschinen Handels GmbH

© A + B Werkzeuge Maschinen Handels GmbH

© A + B Werkzeuge Maschinen Handels GmbH

© A + B Werkzeuge Maschinen Handels GmbH

© A + B Werkzeuge Maschinen Handels GmbH

© A + B Werkzeuge Maschinen Handels GmbH