



Rottweg 17 • D 48683 Ahaus  
Tel. (0 25 61) 93 84-0  
Fax (0 25 61) 93 84 36  
Internet: www.ab-maschinen.de  
E-Mail: info@ab-maschinen.de

Schweißtechnik  
Lagereinrichtungen  
Industriebedarf  
Werksvertretungen  
Gebrauchtmaschinen

## HACO HSLX 4006 (1008-9325354)



**Steuerungsart**  
CNC

**Baujahr**  
2009

**Maschinennr.**  
1008-9325354

**Hersteller/Fabrikant**  
HACO

**Lagerort**  
Ahaus

- \*\* Maschine aus einer Leichtmetall - Fertigung (ALU)
- \*\* guter Zustand
- \*\* inkl. Sonderzubehör wie z.B Blechhochhaltevorrichtung

- im überprüften Zustand - Maschinenvideo -  
<https://www.youtube.com/watch?v=pv7RRijDXJA>

### Ausstattung:

- elektro-hydraulische / kulissengeführte Tafelschere
- HACO CNC - Steuerung Modell SC 70, schwenkbar vorne links
- \* Vorwahlpositionierung des Hinteranschlages
- \* Digitalanzeige Position-Istwert
- \* elektro-hydraulische Schnittwinkelverstellung
- \* elektro-hydraulische Schnittspaltverstellung
- \* programmierbarer Rückzug vom Hinteranschlag
- \* programmierbare Schnittlängenbegrenzung
- \* NOT Ausschalter
- elektro-hydraulische Schnittspaltverstellung
- elektro-hydraulische Schnittwinkelverstellung

- elektro-motorischer Hinteranschlag, auf Kugelumlaufspindeln
- hydraulisch-wirkende Niederhalter
- vorderer Fingerschutz
- Kugelrollen im Auflagetisch
- 1x Seitenanschlag, mit mm-Skala
- 1x freibeweglicher Fußschalter
- hintere Schutzeinrichtung
- originale Bedienungsanleitung inkl. CE Erklärung

\*\* Sonderzubehör inklusive :

- pneumatische Blechhochhaltevorrichtung f. Dünoblechzuschnitte
- \* für Blechstärken bis max 4.0 mm
- \* optimale Positionierung von Feinblechen

## Technische Angaben

Blechbreite:	4050 mm
Blechstärke:	6.50 mm
Blechstärke bei Niro-Stahl:	4.00 mm
Hinteranschlag - verstellbar:	1000 mm
Hubzahl:	6 - 11 Hub/min
Arbeitshöhe:	880 mm
Steuerung:	SC 70
Schnittwinkel:	0.5 - 3.0 °
Niederhalter:	23 Stück
Motorleistung:	11.0 kW
Maschinengewicht ca.:	7500 kg
Abmessung L-B-H:	4950 x 1950 x 1720 mm

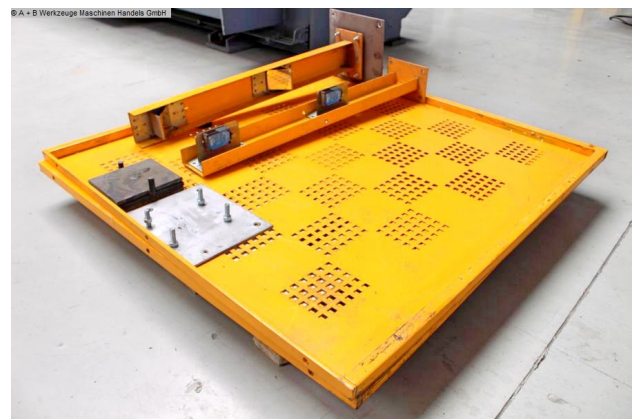
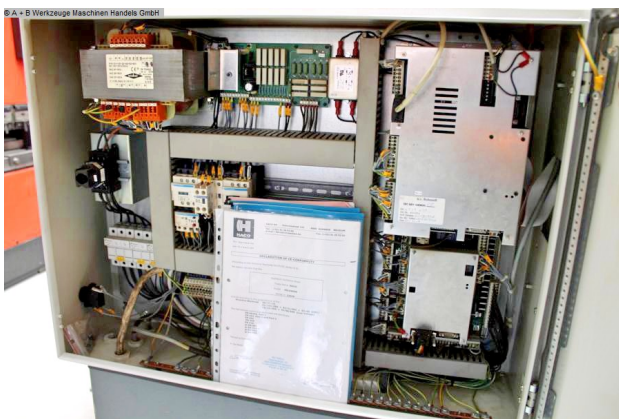
## Maschinenbilder





Rottweg 17 • D 48683 Ahaus  
Tel. (0 25 61) 93 84-0  
Fax (0 25 61) 93 84 36  
Internet: [www.ab-maschinen.de](http://www.ab-maschinen.de)  
E-Mail: [info@ab-maschinen.de](mailto:info@ab-maschinen.de)

Schweißtechnik  
Lagereinrichtungen  
Industriebedarf  
Werkvertretungen  
Gebrauchsmaschinen





Rottweg 17 • D 48683 Ahaus  
Tel. (0 25 61) 93 84-0  
Fax (0 25 61) 93 84 36  
Internet: [www.ab-maschinen.de](http://www.ab-maschinen.de)  
E-Mail: [info@ab-maschinen.de](mailto:info@ab-maschinen.de)

Schweißtechnik  
Lagereinrichtungen  
Industriebedarf  
Werksvertretungen  
Gebrauchtmaschinen

