



Rottweg 17 • D 48683 Ahaus
Tel. (0 25 61) 93 84-0
Fax (0 25 61) 93 84 36
Internet: www.ab-maschinen.de
E-Mail: info@ab-maschinen.de

Schweißtechnik
Lagereinrichtungen
Industriebedarf
Werksvertretungen
Gebrauchtmaschinen

GWF MENGELE S 6 - 2000 (1008-9325361)



Steuerungsart
NC

Baujahr
1998

Maschinennr.
1008-9325361

Hersteller/Fabrikant
GWF MENGELE

Lagerort
Ahaus

- ** Neupreis 1998 ca. 33.500 Euro
- ** sehr selten im Einsatz gewesen
- ** mit nur ca. 3.300 Betriebsstunden (!!)

Ausstattung:

- NC elektro-hydraulische Tafelschere
- elektro-motorischer Hinteranschlag
- * mit NC SIEMENS "S7" Steuerungseinheit
- elektro verstellbarer Schnittspaltverstellung
- elektro verstellbare Schnittwinkelverstellung
- 1x stabiler Seitenanschlag 1.500 mm mit mm-Skala
- 2x vordere Auflegearme 1.500 mm
- 1x freibeweglicher Fußschalter
- 2x NOT Aus Taster vorne
- Betriebsstundenzähler
- Schaltschrank links
- originale Bedienungsanleitung

Technische Angaben

Blechbreite - max.:	2050 mm
Blechstärke:	6.0 mm ST
Blechstärke:	4.0 mm VA
Blechstärke:	8.0 mm ALU
Hubzahl - belastet:	11 - 24 Hübe/min
Schnittwinkel:	2°30 / 0°30 Grad
Arbeitshöhe:	875 mm
Betriebsstunden:	3300 h
Steuerung:	SIEMENS
Betriebsdruck:	280 bar
Niederhalter:	45 - 90 bar
Ölinhalt:	105 l
Gesamtleistungsbedarf:	11.0 kW
Maschinengewicht ca.:	4200 kg
Abmessung L-B-H:	2800 x 2300 x 1850 mm

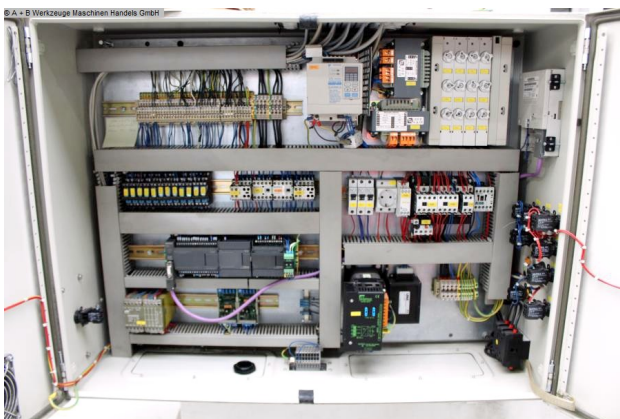
Maschinenbilder





Rottweg 17 • D 48683 Ahaus
 Tel. (0 25 61) 93 84-0
 Fax (0 25 61) 93 84 36
 Internet: www.ab-maschinen.de
 E-Mail: info@ab-maschinen.de

Schweißtechnik
 Lagereinrichtungen
 Industriebedarf
 Werksvertretungen
 Gebrauchtmaschinen





Rottweg 17 • D 48683 Ahaus
Tel. (0 25 61) 93 84-0
Fax (0 25 61) 93 84 36
Internet: www.ab-maschinen.de
E-Mail: info@ab-maschinen.de

Schweißtechnik
Lagereinrichtungen
Industriebedarf
Werksvertretungen
Gebrauchtmaschinen

