



Rottweg 17 • D 48683 Ahaus  
Tel. (0 25 61) 93 84-0  
Fax (0 25 61) 93 84 36  
Internet: [www.ab-maschinen.de](http://www.ab-maschinen.de)  
E-Mail: [info@ab-maschinen.de](mailto:info@ab-maschinen.de)

Schweißtechnik  
Lagereinrichtungen  
Industriebedarf  
Werksvertretungen  
Gebrauchtmaschinen

## FASTI 904-80-25 (1008-9308382)



**Steuerungsart**  
CNC

**Maschinennr.**  
1008-9308382

**Hersteller/Fabrikant**  
FASTI

**Lagerort**  
Ahaus

- \*\* Maschine aus einer Berufsbildungsstätte (Handwerkskammer)
- \*\* guter / gepflegter Zustand
- \*\* mit nur ca. 1.300 Betriebsstunden (!!)

- im überprüften Zustand - Maschinenvideo -  
[https://www.youtube.com/watch?v=dDqs4LioL\\_g](https://www.youtube.com/watch?v=dDqs4LioL_g)

Ausstattung:

- CNC elektro-hydraulische Abkantpresse
- DELEM CNC Steuerung - Modell DA 58
- \* schwenkbares Bedienpult, vorne links
- \* 2D graphische Programmierung & Produktanzeige
- \* Werkzeug- & Programmbibliothek
- CNC Achsensteuerung: Y1 - Y2 - X Achse + motorische Bombierung
- elektro-motorischer & gesteuerter Hinteranschlag
- \* mit 2x manuell verschiebbaren Anschlagfinger (R+Z Achse)
- manuelle Oberwerkzeug- & Unterwerkzeugklemmung
- geteilte Ober- und Unterwerkzeuge
- 2x stabile, vordere Auflegearme - verschiebbar inkl. mm-Skala

- geteiltes Oberwerkzeug
- 1x freibewegliche 2-Hand Bedienung
- 1x freibeweglicher Fußschalter
- seitliche Schutteinrichtung (schwenkbare Türen)
- hintere Schutteinrichtung (schwenkbare Tür)
- originale Bedienungsanleitung Steuerung

\* Maschinenlink :

<https://mhp.logotech.de/hpm/v7/Datenblatt/datenblatt.php?machineno=1008-9308382>

## Technische Angaben

Druck:	80.0 t
Abkantlänge:	2550 mm
Ständerweite:	2060 mm
Zustellgeschwindigkeit:	90.0 mm/sec
Arbeitsgeschwindigkeit:	10.0 mm/sec
Rückzugsgeschwindigkeit:	90.0 mm/sec
Hub:	140 mm
Arbeitshöhe:	930 mm
Einbauhöhe:	375 mm
Betriebsstunden:	ca. 1.300 h
Gesamtleistungsbedarf:	8.5 kW
Gewicht:	6300 kg
Abmessung L-B-H:	2830 x 1900 x 2500 mm

## Maschinenbilder





Rottweg 17 • D 48683 Ahaus  
Tel. (0 25 61) 93 84-0  
Fax (0 25 61) 93 84 36  
Internet: [www.ab-maschinen.de](http://www.ab-maschinen.de)  
E-Mail: [info@ab-maschinen.de](mailto:info@ab-maschinen.de)

Schweißtechnik  
Lagereinrichtungen  
Industriebedarf  
Werkvertretungen  
Gebrauchtmachines



© A + B Werkzeuge Maschinen Handels GmbH



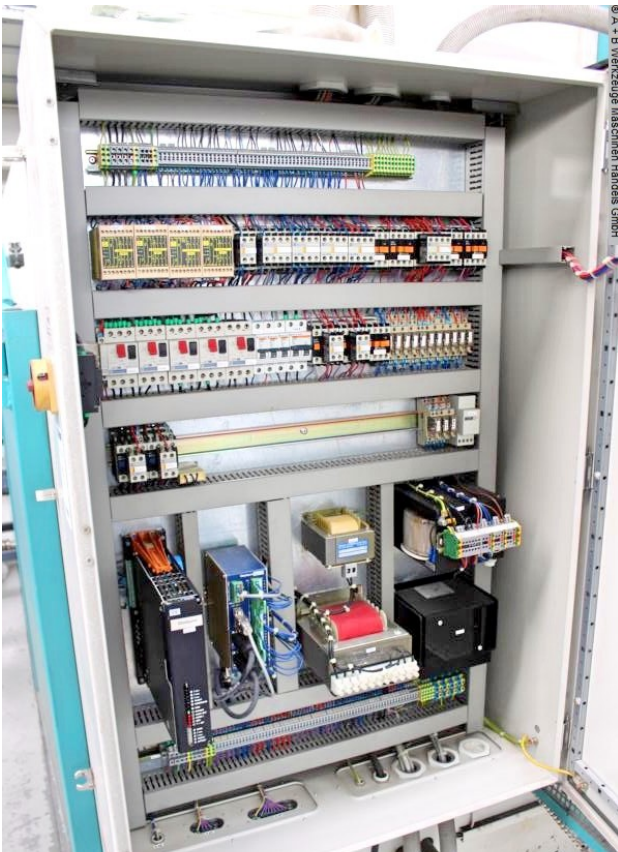
© A + B Werkzeuge Maschinen Handels GmbH



© A + B Werkzeuge Maschinen Handels GmbH



© A + B Werkzeuge Maschinen Handels GmbH



© A + B Werkzeuge Maschinen Handels GmbH



© A + B Werkzeuge Maschinen Handels GmbH



Rottweg 17 • D 48683 Ahaus  
Tel. (0 25 61) 93 84-0  
Fax (0 25 61) 93 84 36  
Internet: [www.ab-maschinen.de](http://www.ab-maschinen.de)  
E-Mail: [info@ab-maschinen.de](mailto:info@ab-maschinen.de)

Schweißtechnik  
Lagereinrichtungen  
Industriebedarf  
Werksvertretungen  
Gebrauchtmaschinen

