



Rottweg 17 • D 48683 Ahaus  
Tel. (0 25 61) 93 84-0  
Fax (0 25 61) 93 84 36  
Internet: www.ab-maschinen.de  
E-Mail: info@ab-maschinen.de

Schweißtechnik  
Lagereinrichtungen  
Industriebedarf  
Werksvertretungen  
Gebrauchtmaschinen

## FASTI 904-125/30 (1008-9308428)



**Steuerungsart**  
CNC

**Maschinennr.**  
1008-9308428

**Hersteller/Fabrikant**  
FASTI

**Lagerort**  
Ahaus

- \*\* aus einer Instandhaltungswerkstatt
- \*\* guter / gepflegter Zustand
- \*\* mit nur ca. 14.100 Betriebsstunden (!!)

### Ausstattung:

- CNC elektro-hydraulische Gesenkbiegepresse
- DELEM CNC Steuerung - Modell "DA 58"
- \* schwenkbares Bedienpult, vorne links
- \* 2D graphische Programmierung & Produktanzeige
- \* Werkzeug- & Programmbibliothek
- CNC gesteuerte Achsen :
- \* Y1+Y2 / X1+X2 / R1+R2 / Z1+Z2 / CNC Bombierung
- CNC elektro-motorischer Hinteranschlag (X Achsen)
- \* Anschlagssystem mit 2x CNC gesteuerten Portalen
- CNC elektro-motorische Höhenverstellung vom Hinteranschlag (R Achsen)
- CNC elektro-motorische Verstellung der Anschlagfinger (Z Achsen)
- manuelle Oberwerkzeugklemmung
- manuelle Unterwerkzeugklemmung
- diverse geteilte Ober- und Unterwerkzeuge

- 2x stabile, verschiebbare Auflegearme vorne
- 1x freibewegliche 2Hand-/Fuß Bedienung
- seitliche Schutzeinrichtung (schwenkbare Türen)
- hintere Schutzeinrichtung (schwenkbare Tür)
- originale Bedienungsanleitung + Steuerung
- Hersteller CE Erklärung

## Technische Angaben

Druck:	125 t
Abkantlänge:	3050 mm
Ständerweite:	2550 mm
Zustellgeschwindigkeit:	90.0 mm/sec
Arbeitsgeschwindigkeit:	10.0 mm/sec
Rückzugsgeschwindigkeit:	75.0 mm/sec
Hub:	140 mm
Einbauhöhe:	375 mm
Ständerausladung:	250 mm
Tischbreite:	90.0 mm
Arbeitshöhe:	ca. 950 mm
Betriebsstunden:	14.100 h
Gesamtleistungsbedarf:	13.5 kW
Gewicht:	8500 kg
Abmessung L-B-H:	3630 x 2300 x 2505 mm

## Maschinenbilder





Rottweg 17 • D 48683 Ahaus  
Tel. (0 25 61) 93 84-0  
Fax (0 25 61) 93 84 36  
Internet: [www.ab-maschinen.de](http://www.ab-maschinen.de)  
E-Mail: [info@ab-maschinen.de](mailto:info@ab-maschinen.de)

Schweißtechnik  
Lagereinrichtungen  
Industriebedarf  
Werkvertretungen  
Gebrauchtmachines

© A + B Werkzeuge Maschinen Handels GmbH



© A + B Werkzeuge Maschinen Handels GmbH



© A + B Werkzeuge Maschinen Handels GmbH



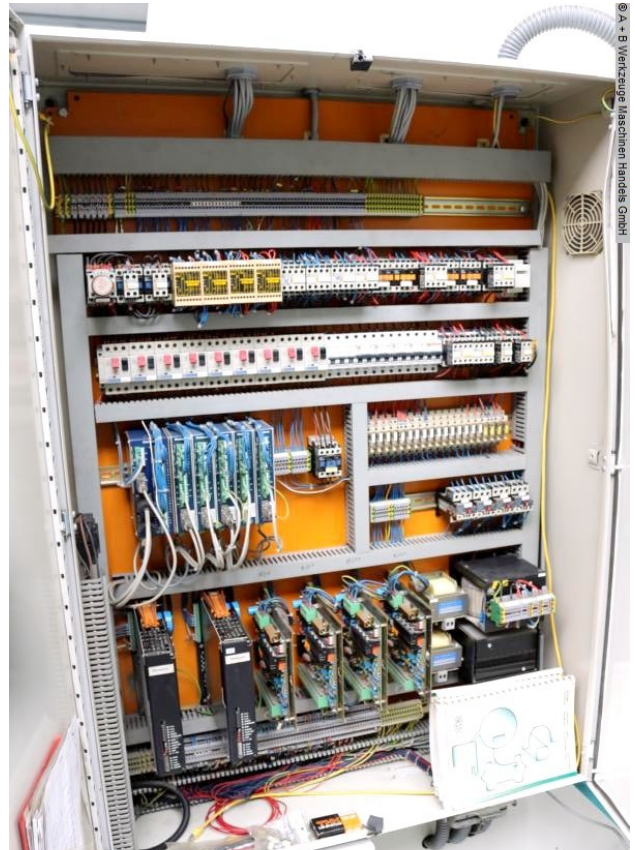
© A + B Werkzeuge Maschinen Handels GmbH



© A + B Werkzeuge Maschinen Handels GmbH



© A + B Werkzeuge Maschinen Handels GmbH



© A + B Werkzeuge Maschinen Handels GmbH



Rottweg 17 • D 48683 Ahaus  
Tel. (0 25 61) 93 84-0  
Fax (0 25 61) 93 84 36  
Internet: [www.ab-maschinen.de](http://www.ab-maschinen.de)  
E-Mail: [info@ab-maschinen.de](mailto:info@ab-maschinen.de)

Schweißtechnik  
Lagereinrichtungen  
Industriebedarf  
Werksvertretungen  
Gebrauchtmaschinen

