



Rottweg 17 • D 48683 Ahaus  
Tel. (0 25 61) 93 84-0  
Fax (0 25 61) 93 84 36  
Internet: www.ab-maschinen.de  
E-Mail: info@ab-maschinen.de

Schweißtechnik  
Lagereinrichtungen  
Industriebedarf  
Werksvertretungen  
Gebrauchtmaschinen

## ERMAK HGS 3100-6 (1008-9325367)



**Steuerungsart**  
NC

**Baujahr**  
2003

**Maschinennr.**  
1008-9325367

**Hersteller/Fabrikant**  
ERMAK

**Lagerort**  
Ahaus

\*\* gepflegter Zustand (!!)

Ausstattung:

- NC elektro-hydraulische Schwingschnittschere
- inklusive ELGO NC Steuerungseinheit, vorne links
- Funktionen der NC Steuerung :
  - \* Hinteranschlagvorwahl - X Achse
  - \* Stückzahl
- NC elektro-motorischer Hinteranschlag
- \* Verfahrweg = 5.0 - 1.000 mm (X Achse)
- \* auf Kugelumlaufspindeln
- \* Positioniergenauigkeit 0.1 mm
- \* Verfahr-Geschwindigkeit 80.0 mm/sek.
- manuelle - seitliche Schnittspaltverstellung
- 1x Seitenanschlag, mit T-Nut und mm-Skala
- 2x vordere Auflegearme, mit T-Nut und mm-Skala
- Kugelrollen im vorderen Auflagetisch
- aufklappbarer Fingerschutz, mit Sicherheitsschalter
- BOSCH/HOERBIGER Hydraulikanlage

- SIEMENS-Elektroanlage
- hintere Blechrutschen
- 1x freibeweglicher Fußschalter
- 2x NOT Aus Taster vorne
- Bedienungsanleitung + Schaltplan + Hydraulikplan

## Technische Angaben

Blechbreite:	3100 mm
Blechstärke:	6.0 mm
Blechstärke bei Niro-Stahl:	4.0 mm
Niederhalter:	14 Stück
Hubzahl:	20 Hub/min
Schnittwinkel:	1.2 °
Steuerung:	ELGO NC
Arbeitshöhe:	800 mm
Ölinhalt:	150 ltr.
Gesamtleistungsbedarf:	11.0 kW
Gewicht:	5500 kg
Abmessung L-B-H:	4000 x 2410 x 1610 mm

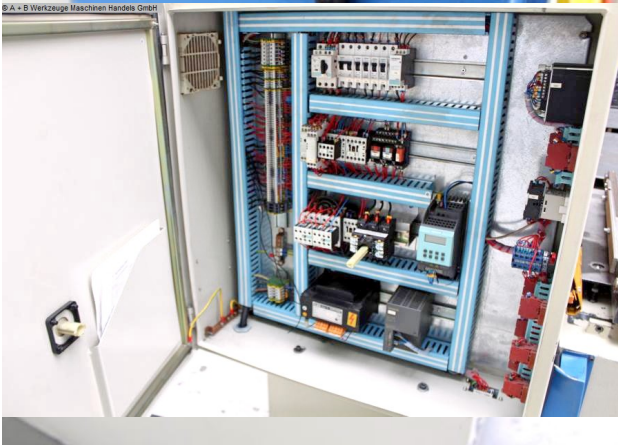
## Maschinenbilder





Rottweg 17 • D 48683 Ahaus  
Tel. (0 25 61) 93 84-0  
Fax (0 25 61) 93 84 36  
Internet: [www.ab-maschinen.de](http://www.ab-maschinen.de)  
E-Mail: [info@ab-maschinen.de](mailto:info@ab-maschinen.de)

Schweißtechnik  
Lagereinrichtungen  
Industriebedarf  
Werkvertretungen  
Gebrauchsmaschinen







Rottweg 17 • D 48683 Ahaus  
Tel. (0 25 61) 93 84-0  
Fax (0 25 61) 93 84 36  
Internet: [www.ab-maschinen.de](http://www.ab-maschinen.de)  
E-Mail: [info@ab-maschinen.de](mailto:info@ab-maschinen.de)

Schweißtechnik  
Lagereinrichtungen  
Industriebedarf  
Werksvertretungen  
Gebrauchtmaschinen

© A + B Werkzeuge Maschinen Handels GmbH

Ermaksan® MAKİNA İMALAT SANAYİİ	
TYP.	HGS 3100 6
BAUJAHR	2003
MASCHINEN Nr.	G 1297
KAPAZITÄT	6 MM
SCHNEID/MIN.	18
GEWICHT	55,00 KG
LEISTUNG	1,9 KW
SPANNUNG	380 V
IP	54
ÖL KAPAZITÄT	15,0 LT
BREITE	2100 MM
LÄNGE	3895 MM
HÖHE	1550 MM
Yeni Yalova Yolu 15. Km. Ovaakça <b>BURSA / TÜRKİYE</b> Tel : (00 90 224) 267 19 01 (10 Lines) Fax : (00 90 224) 267 05 39	