



Rottweg 17 • D 48683 Ahaus  
Tel. (0 25 61) 93 84-0  
Fax (0 25 61) 93 84 36  
Internet: www.ab-maschinen.de  
E-Mail: info@ab-maschinen.de

Schweißtechnik  
Lagereinrichtungen  
Industriebedarf  
Werksvertretungen  
Gebrauchtmaschinen

## EHT MULTISWING 4-32 (1008-9355199)



**Steuerungsart**  
CNC

**Baujahr**  
1998

**Maschinennr.**  
1008-9355199

**Hersteller/Fabrikant**  
EHT

**Lagerort**  
Ahaus

- \*\* gepflegte Maschine mit sehr viel Sonderzubehör (!!)
- \*\* letzte Wartung / Prüfung im JUNI 2023

- im überprüften Zustand - Maschinenvideo -  
<https://www.youtube.com/watch?v=NfHvOBFPCY>

Ausstattung:

- CNC Bildschirmsteuerung CYBELEC Modell DNC-884-PP32
- \* schwenkbares Bedienpult, vorne rechts
- CNC gesteuerter / elektro-motorischer Hinteranschlag
- \* pneumatische / absenkbare Material-Anschlagfinger
- \* Verstellgeschwindigkeit max. 250 mm/sek.
- \* Antriebsleistung 0,5 kw
- \* Blechauflagetisch hinten
- motorische Unterwangenverstellung (S Achse)
- \* Verstellbereich max. 80.0 mm
- hydraulische Schwenkbewegung der Unterwange
- hydraulische Bewegung der Oberwange
- \* Verstellbereich max. 400 mm

- \* Hubgeschwindigkeit ab .. max. 60.0 mm/sek.
- \* Hubgeschwindigkeit auf .. max. 115 mm/sek.
- pneumatische Oberwerkzeugklemmung
- pneumatische Unterwerkzeugklemmung
- vordere Schutzeinrichtung (Schwenkbereich)
- 1x freibeweglicher Doppelfußschalter
- originale Bedienungsanleitung inkl. elektrischer Schaltplan + Hydraulikplan

\*\* Sonderzubehör inklusive :

- 1x geteilter Satz EHT Geißfuß Oberwerkzeug .. Höhe = 231 mm
- \* 231 x 110 mm - gehärtet - 30° Grad
- 1x geteilter Satz EHT Geißfuß Oberwerkzeug .. Höhe = 144 mm
- \* 144 x 110 mm - gehärtet - 30° Grad
- 1x geteilter Satz EHT Spitz-/Oberwerkzeug .. Höhe = 32.0 mm
- \* 32 x 110 mm - gehärtet - 30° Grad
- 1x geteilter Satz EHT Unterwerkzeug .. Breite = 15.0 mm
- \* 68.5 x 20 mm - Radius 1.0 mm
- 1x geteilter Satz EHT Unterwerkzeug .. Breite = 30.0 mm
- \* 68.5 x 30 mm - Radius 1.0 mm
- 1x EHT Erweiterung f. den Hinteranschlag

\* Maschinenlink :

<http://mhp.logotech.de/hpm/v7/Datenblatt/datenblatt.php?machineno=1008-9355199>

## Technische Angaben

Blechbreite:	3200 mm
Blechstärke:	4,0 mm
Ständerweite:	3300 mm
Öffnungsweite:	OW 400 mm
Verstellung:	UW 80 mm
Schwenkwinkel max.:	180 Grad
Klemmkraft max.:	200 KN
Luftdruck - erforderlich:	4.5 - 6.0 bar
Gesamtleistungsbedarf:	9,8 kW
Ölinhalt:	160 l
Gewicht:	8500 kg
Abmessung L-B-H:	4550 x 2530 x 2275 mm

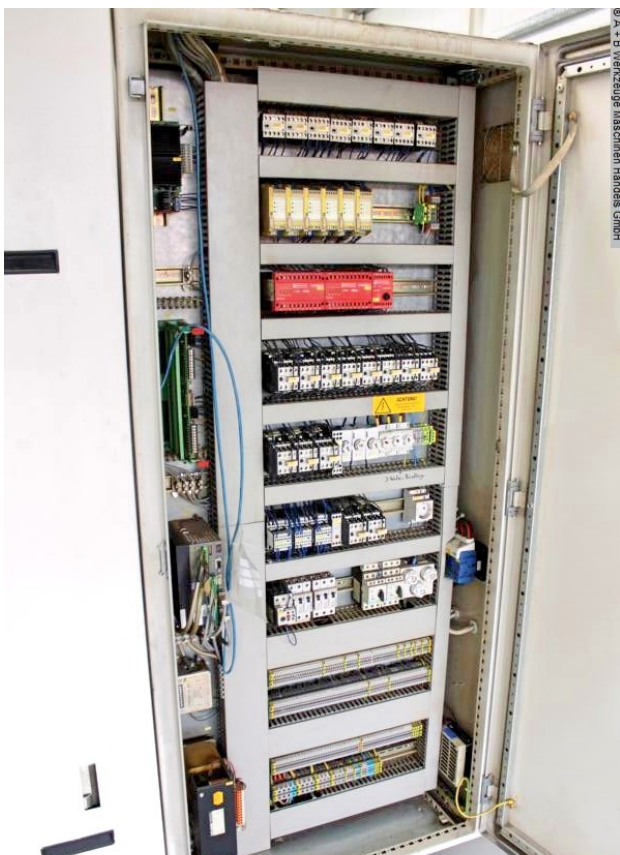
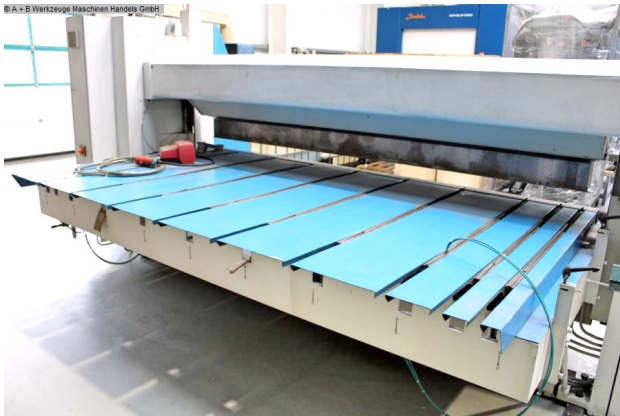
## Maschinenbilder





Rottweg 17 • D 48683 Ahaus  
Tel. (0 25 61) 93 84-0  
Fax (0 25 61) 93 84 36  
Internet: [www.ab-maschinen.de](http://www.ab-maschinen.de)  
E-Mail: [info@ab-maschinen.de](mailto:info@ab-maschinen.de)

Schweißtechnik  
Lagereinrichtungen  
Industriebedarf  
Werkvertretungen  
Gebrauchsmaschinen





Rottweg 17 • D 48683 Ahaus  
Tel. (0 25 61) 93 84-0  
Fax (0 25 61) 93 84 36  
Internet: [www.ab-maschinen.de](http://www.ab-maschinen.de)  
E-Mail: [info@ab-maschinen.de](mailto:info@ab-maschinen.de)

Schweißtechnik  
Lagereinrichtungen  
Industriebedarf  
Werksvertretungen  
Gebrauchtmachines

© A + B Werkzeuge Maschinen Handels GmbH

**EHT**  
WERKZEUGMASCHINEN

**EHT Werkzeugmaschinen GmbH**  
Emmendinger Str. 21  
D-79331 Teningen  
Germany  
Fon: +49(0)7641/4609-0  
Fax: +49(0)7641/4609-290

Maschinentyp	MULTISWING 4-32		
Werks-Nr.	98211061	Arbeitslänge	3200 mm
Baujahr	1998	Blechdicke max.	4 mm
		Leistung	160 l
Stromart	3 ~	Frequenz	50 Hz
Betriebsspannung	400 V		
Steuerspannung	24 V		
Nennstrom	38 A		
Nennstrom der Hauptsicherung	50 A		
Leistung des Hauptmotors	7,5 kW		
Elektro-Schaltplan Nr.	98013		
Steuerungstyp	DNC 84		