



Rottweg 17 • D 48683 Ahaus
Tel. (0 25 61) 93 84-0
Fax (0 25 61) 93 84 36
Internet: www.ab-maschinen.de
E-Mail: info@ab-maschinen.de

Schweißtechnik
Lagereinrichtungen
Industriebedarf
Werksvertretungen
Gebrauchtmaschinen

DURMA SB 4006 HH (1008-9325363)



Steuerungsart
NC

Baujahr
2008

Maschinennr.
1008-9325363

Hersteller/Fabrikant
DURMA

Lagerort
Ahaus

** Neupreis ~ 50.000 Euro (!!)

** Sonderpreis auf Anfrage

NC elektro-hydraulische Schwingschnittschere

* mit DURMA "ENC 100 M" Steuerung

* manuelle Schnittspaltverstellung (Exzenter)

* inkl. pneumatische Blechhochhaltevorrichtung für Dünnschnitt

Ausstattung:

- robuste elektro-hydraulische Schwingschnittschere

- inklusive DURMA "ENC 100M" NC Steuerungseinheit

* Hinteranschlagvorwahl - X Achse

* Stückzahl

* Schnittlängenbegrenzung

* schwenkbare Bedienung, links vorne

- Monoblock-Stahlschweißkonstruktion aus hochwertigem Qualitätsstahl

- CNC elektro-motorischer Hinteranschlag

* mit Kugelumlaufspindel und Linearführungen

* automatischer Rückzug des Hinteranschlages während des Schnittvorganges

- Lichtschrankenabsicherung für den rückseitigen Zugang der Maschine

- manuelle Schnittspaltverstellung über Exzenter

- Hochleistungshydraulik-Zylinder aus SAM 1040 Material

- Hydraulikkolben hochwertig verchromt und feinstgeschliffen

- geteilter, hochklappbarer Fingerschutz 1.000 mm

- einfaches Handling der Bleche über Kugelrollen im Tisch

- 1x langer Seitenanschlag inkl. mm-Skala und Kippnocken

- 3x vordere Auflegearme

- 1x freibeweglicher Fußschalter

- Bedienungsanleitung

** Sonderzubehör inklusive :

- pneumatische Blechhochhaltevorrichtung für Dünoblechzuschnitt

- bis max. Materialstärke - ST .. 3.0 mm

Technische Angaben

Blechbreite:	4100 mm
Blechstärke:	6.0 mm
Blechstärke bei Niro-Stahl:	4.0 mm
Hubzahl:	12 - 24 Hub/min
Schnittwinkel:	1 ° 30
Arbeitshöhe:	865 mm
Hinteranschlag - verstellbar:	1.0 - 1000 mm
Niederhalter:	20 Stück
Steuerung:	ENC 100 M
Ständerausladung:	50.0 mm
Ölinhalt:	200 ltr
Gesamtleistungsbedarf:	15.0 kW
Abmessung L-B-H:	5230 x 2250 x 2150 mm
Gewicht:	11460 kg

Maschinenbilder





Rottweg 17 • D 48683 Ahaus
Tel. (0 25 61) 93 84-0
Fax (0 25 61) 93 84 36
Internet: www.ab-maschinen.de
E-Mail: info@ab-maschinen.de

Schweißtechnik
Lagereinrichtungen
Industriebedarf
Werkvertretungen
Gebrauchsmaschinen



© A + B Werkzeuge Maschinen Handels GmbH



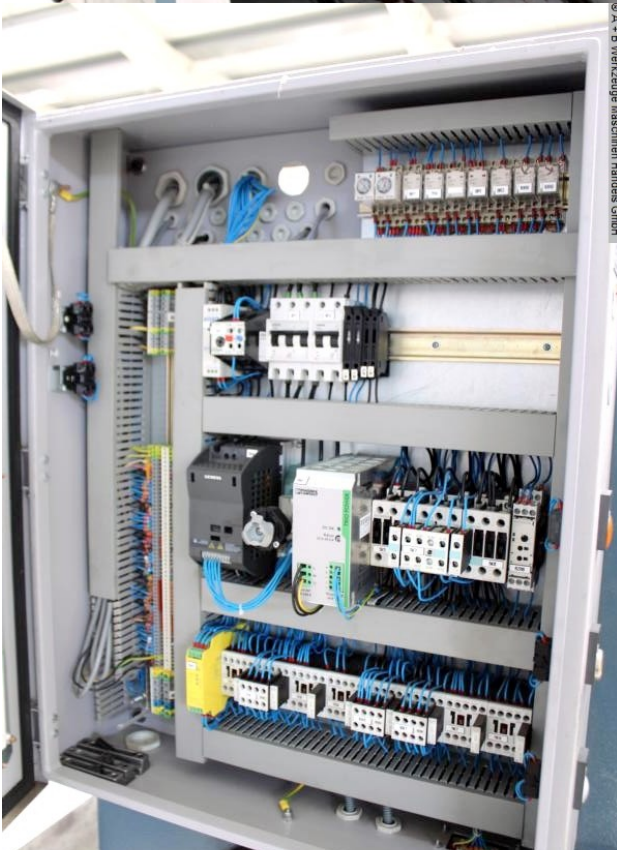
© A + B Werkzeuge Maschinen Handels GmbH



© A + B Werkzeuge Maschinen Handels GmbH



© A + B Werkzeuge Maschinen Handels GmbH



© A + B Werkzeuge Maschinen Handels GmbH



© A + B Werkzeuge Maschinen Handels GmbH



Rottweg 17 • D 48683 Ahaus
 Tel. (0 25 61) 93 84-0
 Fax (0 25 61) 93 84 36
 Internet: www.ab-maschinen.de
 E-Mail: info@ab-maschinen.de

Schweißtechnik
 Lagereinrichtungen
 Industriebedarf
 Werksvertretungen
 Gebrauchtmachines

© A + B Werkzeuge Maschinen Handels GmbH

TYPE		35 4006	
URETIM YILI BAUJAHR ANNO DI COSTRUZIONE ROK VYROBY ROK PRODUKCI TILVERKNINGÅR	MANUFACTURING YEAR ANO DE FABRICACION ANNEE FABRICATION VALMISTUSVUOSI BYGGEAR BOUWJAAR	2006	
SERI NO MACHINE NR MATRICOLA VYRONBI ČÍSLO NUMER MASZYNY SERIENUMMER	MACHINE NO NDE SERIE NDE SERIE VALMISTUSNUMERO MACHINE NR SERIE NUMBER	607708019	
KAPASITE KAPAZITAT CAPACITA' KAPACITA NACISK KAPACITET	CAPACITY CAPACIDAD CAPACITE TEHO KAPASITET CAPACITEIT	4100x6mm	
STROK HUB CORSA ZDVH SKOK SKOR	STROKE CARRERA COURSE ISKUNPITUUS SLAG SLAG	115	mm
VURUŞ SAYISI HUBZAHL PRO MIN COLPI AL MINUTO POČET ZDVHU ZA MIN CYKLE NA MINUTE SLAG/MINUT	STROKE IN A MINUTE GOLPES POR MINUTO COUPS PAR MINUTE ISKULUKU SLAGANTALL PR. MIN AANTAL SLAGEN/MIN	12	1/min
YAĞ KAPASITESİ OLTANK KAPAZITAT CAPACITA' SERBATOIO OLEJAVÁ NÁPLŇ POJEMNOŚĆ ZBIORNIKA OLJETANKENS RYM	LUBRICANT CAPACITY CAPACIDAD DEL LUBRICANTE CAPACITE RESERVOIR OLJYMAARA KAPACITET OLJETANK TANK INHOUD	170	lt
ÜST KALIP AĞIRLIĞI GEWICHT OBERWERKZEUG PESO UTENSILE SUPERIORE HMOTNOST H NASTROJE CIEŻAR NARZ. GÓRNEGO ÖVERVERKTYGETS VIKT	TOP TOOL WEIGHT PESO DEL PUNZON POIDS DU POINSON YLÄTYÖKALUN PAINO VEKT ÖVERVERKTOEY GEWICHT BOVENSTEMPEL	-	Kg
ALT KALIP AĞIRLIĞI GEWICHT UNTERWERKZEUG PESO UTENSILE INFERIORE HMOTNOST S NASTROJE CIEŻAR NARZ. DÓRNEGO UNDERVERKTYGETS VIKT	BOTTOM TOOL WEIGHT PESO DE LA MATRIZ POIDS DE LA MATRICE ALATYÖKALUN PAINO VEKT UNDERVERKTOEY GEWICHT MATRIJS	-	Kg
EN BREITĒ LARGHEZZA ŠÍRKA SZEROKOŚĆ DJUP	WIDTH ANCHO LARGEUR LEVEYS BREEDTE BREEDTE	3600	mm
BOY LÄNGE LUNGHEZZA DŁAKA DLUGOŚĆ LÄNGD	LENGTH LARGO LONGUEUR PITUUS LENGDE LENGTE	5200	mm
YÜKSEKLİK HÖHE ALTEZZA VÝŠKA WYSOKOŚĆ HÖJD	HEIGHT ALTO HAUTEUR KORKEUS HOEYDE HOOGTE	2150	mm
AĞIRLIK GEWICHT PESO HMOTNOST CIEŻAR MASKINVIKT	WEIGHT PESO POIDS PAINO VEKT GEWICHT	11500	Kg
<p>DURMAZLAR MAKİNA SANAYİ ve TİCARET A.Ş. Organize Sanayi Bölgesi 75. Yılı Bulvarı BURSA / TÜRKİYE Tel: +90 224 219 18 00 pbx. Fax : +90 224 242 75 80 MADE IN TURKEY</p>			
ETK-1002		REV. 3	