



Rottweg 17 • D 48683 Ahaus  
Tel. (0 25 61) 93 84-0  
Fax (0 25 61) 93 84 36  
Internet: [www.ab-maschinen.de](http://www.ab-maschinen.de)  
E-Mail: [info@ab-maschinen.de](mailto:info@ab-maschinen.de)

Schweißtechnik  
Lagereinrichtungen  
Industriebedarf  
Werksvertretungen  
Gebrauchtmaschinen

## DURMA AD-R 30.135 (1008-9308418)



**Steuerungsart**  
CNC

**Baujahr**  
2011

**Maschinennr.**  
1008-9308418

**Hersteller/Fabrikant**  
DURMA

**Lagerort**  
Ahaus

\*\* guter Zustand (!!)

\*\* aktueller Neupreis ca. 80.000 Euro

\*\* Sonderpreis auf Anfrage

- im überprüften Zustand - Maschinenvideo -  
<https://www.youtube.com/watch?v=dyv7iQXcRt4>

Ausstattung:

- elektro-hydraulische CNC Abkantpresse
- zwei synchronisierte Zylinder mit "HIGH PERFORMANCE" Hydraulikkomponenten
- mit CYBELEC CNC Steuerung - "DNC 880S"
- \* 2D Grafikdisplay zur Anzeige und Mehrfachsimulation
- \* grafische 2D-Programmierung
- \* einfaches Handling
- \* automatische Biegefolgeberechnung und Kollisionserkennung
- \* große Produkt- und Werkzeugbibliothek
- \* automatische Tonnageberechnung (Druck)
- schwenkbare Bedienung, vorne rechts
- CNC gesteuerte Achsen : Y1 + Y2 + X + R + CNC Bombierung

- Oberbalken mit massiver, selbstschmierender Vierfachführung
- CNC elektro-motorischer Hinteranschlag (X Achse)
  - \* mit 2x manuell verstellbaren Anschlagfinger
  - \* Verstellbereich bis max. 650 mm
- CNC elektro-motorische Höhenverstellung vom Hinteranschlag (R Achse)
  - \* Verstellbereich bis max. 250 mm
- CNC elektro-motorische Tischbombierung
- UKB / RAPID pneumatische Oberwerkzeugklemmung
- AMADA Unterwerkzeugaufnahme, inkl. Matrizenschuh
- FIESSLER LASER-Schutzeinrichtung vorne
- 2x vordere, verschiebbare Auflegearme ("Sliding" System)
- seitliche Schutzeinrichtung (schwenkbare Türen)
- hintere Schutzeinrichtung (schwenkbare Tür)
- 1x freibeweglicher Fußschalter
- großer Hydrauliköltank um die Betriebstemperatur niedrig zu halten
- originale Bedienungsanleitung

## Technische Angaben

Druck:	135 t
Abkantlänge:	3050 mm
Ständerweite:	2600 mm
Ständerausladung:	410 mm
Zustellgeschwindigkeit:	160 mm/sec
Arbeitsgeschwindigkeit:	10.0 mm/sec
Rückzugsgeschwindigkeit:	120 mm/sec
Hub:	265 mm
Einbauhöhe:	530 mm
Tischhöhe:	900 mm
Ölinhalt:	200 ltr.
Steuerung:	DNC 880 S
Gesamtleistungsbedarf:	15.0 kW
Maschinengewicht ca.:	10250 kg.
Abmessung L-B-H:	4570 x 2360 x 2900 mm

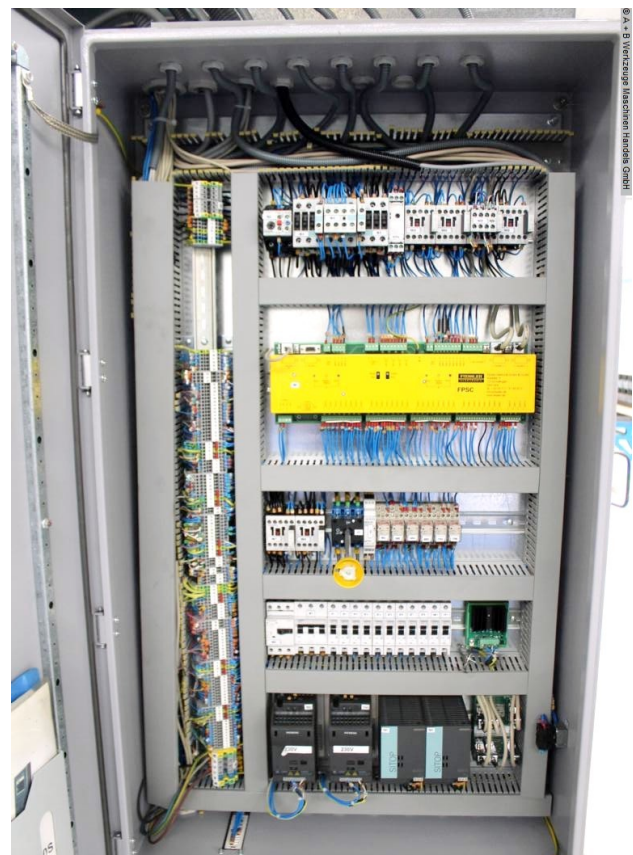
## Maschinenbilder





Rottweg 17 • D 48683 Ahaus  
Tel. (0 25 61) 93 84-0  
Fax (0 25 61) 93 84 36  
Internet: [www.ab-maschinen.de](http://www.ab-maschinen.de)  
E-Mail: [info@ab-maschinen.de](mailto:info@ab-maschinen.de)

Schweißtechnik  
Lagereinrichtungen  
Industriebedarf  
Werkvertretungen  
Gebrauchsmaschinen





Rottweg 17 • D 48683 Ahaus  
 Tel. (0 25 61) 93 84-0  
 Fax (0 25 61) 93 84 36  
 Internet: www.ab-maschinen.de  
 E-Mail: info@ab-maschinen.de

Schweißtechnik  
 Lagereinrichtungen  
 Industriebedarf  
 Werksvertretungen  
 Gebrauchsmaschinen

© A + B Werkzeuge Maschinen Handels GmbH

TYPE		AD-F 30766	
URETIM YILI BAUJAHR ANNO DI COSTRUZIONE ROK VYROBY ROK PRODUKCJI TILLVERKNINGSÅR	- MANUFACTURING YEAR - AÑO DE FABRICACION - ANNEE FABRICATION - VALMISTUSVUOSI - BYGGÅR - BOUWJAAR	2011	
SERİ NO MASCH-NR MATICOLA VYRONBI ČÍSLO NUMER MASZYNY SERIENUMMER	- MACHINE NO - N°DE SERIE - N°DE SERIE - VALMISTUSNUMERO - MASKINNR. - SERIE-NUMMER	782818388	
KAPASİTE KAPAZİTAT CAPACITÀ KAPACITA NACISK KAPACITET	- CAPACITY - CAPACIDAD - CAPACITE - TEHO - KAPASITET - CAPACITEIT	8050x38 7011	
STROK HUB CORSO ZDVUH SRÖK SKÖK	- STROKE - CARRERA - COURSE - ISKUNPITUUS - SLAG - SLAG	265	mm
VURUS SAYISI HUBZAHL PRO MIN. COLPI AL MINUTO POČET ZDVUH ZA MIN. CYKLE NA MINUTE SLAG/MINUT	- STROKE IN A MINUTE - GOLPES POR MINUTO - COUPS PAR MINUTE - ISKULIKU - SLAGANTALL PR. MIN. - AANTAL SLAGEN/MIN	-	1/min
YAG KAPASİTESİ ÖL TANK KAPAZİTAT CAPACITÀ SERBATOIO OLEJAVÁ NAPLN POJEMNOŠ ZBIORNIKA OLJETANKENS RYMD	- LUBRICANT CAPACITY - CAPACIDAD DEL LUBRICANTE - CAPACITE RESERVOIR - ÖLJYMAÄRÄ - KAPACITET OLJETANK - TANK INHOUD	200	lt
ÜST KALIP AĞIRLIĞI GEWICHT OBERWERKZEUG PESO UTENSILE SUPERIORE HMOTNOST H NASTROJE CIEZAR NARZ. GÖRNEGO ÖVERVERKTYGETS VIKT	- TOP TOOL WEIGHT - PESO DEL PUNZÓN - POIDS DU POINSON - YLATYOKALUN PAINO - VEKT ÖVERVERKTOEY - GEWICHT BOVENSTEMPEL	66	Kg
ALT KALIP AĞIRLIĞI GEWICHT UNTERWERKZEUG PESO UTENSILE INFERIORE HMOTNOST S NASTROJE CIEZAR NARZ. DOINEGO UNDERVERKTYGETS VIKT	- BOTTOM TOOL WEIGHT - PESO DE LA MATRIZ - POIDS DELA MATRICE - ALATYOKALUN PAINO - VEKT UNDERVERKTOEY - GEWICHT MATRIJS	66	Kg
EN BREITE LARGHEZZA ŠIRKA SZEROKOŚĆ DJUP	- WIDTH - ANCHO - LARGEUR - LEVEYS - BREDE - BREEDTE	2380	mm
BOY LÄNGE LUNGHEZZA DELKA DLUGOŚĆ LÄNGD	- LENGTH - LARGO - LONGUEUR - PITUUS - LENGDE - LENGTE	4570	mm
YÜKSEKLİK HÖHE ALTEZZA VÝŠKA WYSOKOŚĆ HÖJD	- HEIGHT - ALTO - HAUTEUR - KORKEUS - HOEYDE - HÖGDJE	2910	mm
AĞIRLIK GEWICHT PESO HMOTNOST CIEZAR MÄSKÖRVIKT	- WEIGHT - PESO - POIDS - PAINO - VEKT - GEWICHT	3610	Kg
<b>DURMAZLAR MAKİNA SANAYİ ve TİCARET A.Ş.</b> Organize Sanayi Bölgesi 75. Yıl Bulvarı BURSA / TÜRKİYE Tel: +90 224 219 18 00 pbx. Fax : +90 224 242 75 80 <b>MADE IN TURKEY</b>			