



Rottweg 17 • D 48683 Ahaus  
Tel. (0 25 61) 93 84-0  
Fax (0 25 61) 93 84 36  
Internet: [www.ab-maschinen.de](http://www.ab-maschinen.de)  
E-Mail: [info@ab-maschinen.de](mailto:info@ab-maschinen.de)

Schweißtechnik  
Lagereinrichtungen  
Industriebedarf  
Werksvertretungen  
Gebrauchtmaschinen

## BEYELER RH 60x2050 (1008-9308363)



**Steuerungsart**  
CNC

**Baujahr**  
1990

**Maschinennr.**  
1008-9308363

**Hersteller/Fabrikant**  
BEYELER

**Lagerort**  
Ahaus

\*\* Maschine aus einer Behindertenwerkstatt  
\*\* gepflegter Zustand (!!)

- im überprüften Zustand - Maschinenvideo -  
<https://www.youtube.com/watch?v=q33aJJytk>

Ausstattung:

- CNC elektro-hydraulische Abkantpresse
- CNC CYBELEC EURO IV Steuerungseinheit
- \* hochauflösender Bildschirm
- \* klare, übersichtliche Menüs in der Sprache des Bedieners
- \* Werkzeuge und Produkte Bibliothek
- Bedienfeld, rechts vorne
- CNC gesteuerte Achsen : Y1 + Y2 + X Achse
- CNC elektrischer Hinteranschlag (X Achse)
- 2x manuell verstellbare Anschlagfinger
- AMADA-SYSTEM A Oberwerkzeugadapter inkl. Oberkeilbombierung
- \* sehr viele Biege-/Einsatzwerkzeuge (Stempel+Matrizen)
- 2x vordere Material-/Blechauflegearme

- freibewegliche 2Hand-/Fußbedienung
- seitliche Schutzeinrichtung (Schutzgitter)
- hintere Schutzeinrichtung (Schutzgitter)
- Bedienungsanleitung Maschine + Steuerung

\* Maschinenlink :

<http://mhp.logotech.de/hpm/v7/Datenblatt/datenblatt.php?machineno=1008-9308363>

## Technische Angaben

Druck:	60.0 t
Abkantlänge:	2050 mm
Ständerweite:	1550 mm
Ständerausladung:	255 mm
Hub:	165 mm
Einbauhöhe:	360 mm
Tischhöhe:	890 mm
Zustellgeschwindigkeit:	85.0 mm/sec
Arbeitsgeschwindigkeit:	6,5 mm/sec
Hinteranschlag - verstellbar:	max. 500 mm
Ölinhalt:	100 ltr.
Gesamtleistungsbedarf:	4,0 kW
Gewicht:	4600 kg
Abmessung L-B-H:	2700 x 1450 x 2400 mm

## Maschinenbilder

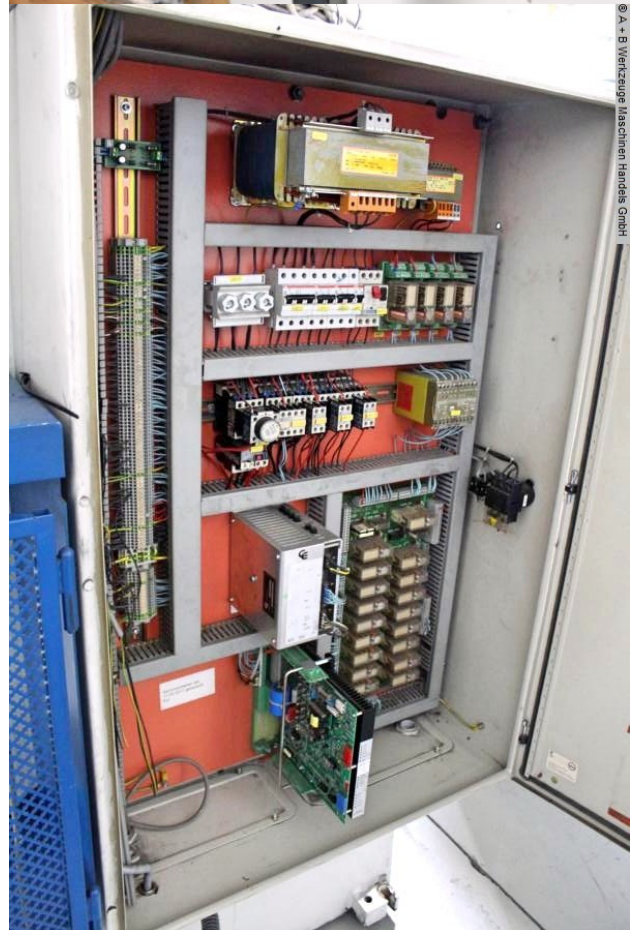






Rottweg 17 • D 48683 Ahaus  
Tel. (0 25 61) 93 84-0  
Fax (0 25 61) 93 84 36  
Internet: [www.ab-maschinen.de](http://www.ab-maschinen.de)  
E-Mail: [info@ab-maschinen.de](mailto:info@ab-maschinen.de)

Schweißtechnik  
Lagereinrichtungen  
Industriebedarf  
Werkvertretungen  
Gebrauchtmaschinen



© A + B Werkzeuge Maschinen Handels GmbH

**Beyeler**

Blechbearbeitungsmaschinen GmbH  
Mühlhäuser Straße 3  
D-99867 Gotha  
Tel. (03621) 3830 - Fax (03621) 383383

TYP	F III 60 X 2050
HERSTELL.-NUMMER	94/510/004
HERSTELL.-JAHR	1998
NENNSPANNUNG	3 X 400V
NENNFREQUENZ	50 HZ
NENNSTROM	16 A
ZULEITUNGSSICHERUNG	16 A
GEWICHT	4300 KG