



Rottweg 17 • D 48683 Ahaus
Tel. (0 25 61) 93 84-0
Fax (0 25 61) 93 84 36
Internet: www.ab-maschinen.de
E-Mail: info@ab-maschinen.de

Schweißtechnik
Lagereinrichtungen
Industriebedarf
Werksvertretungen
Gebrauchtmaschinen

BAYKAL APHS 31.300 (1008-9308242)



Steuerungsart
CNC

Baujahr
2013

Maschinennr.
1008-9308242

Hersteller/Fabrikant
BAYKAL

Lagerort
Ahaus

** aktueller Neupreis ~ 135.000 Euro

- im überprüften Zustand - Maschinenvideo -
<https://www.youtube.com/watch?v=IT0APHnn9Js>

Abkantpresse mit Sonderausstattung

- * vergrößerte Einbauhöhe
 - * vergrößerter Zylinderhub
 - * sowie erhöhten Biegegangengeschwindigkeiten
-

Ausstattung:

- DELEM CNC Steuerung Modell DA 66T (TouchScreen)
- * 2D-Grafik-Touchscreen-Programmiermodus
- * 17" hochauflösendes Farb-TFT
- * Vollständige Windows-Anwendungssuite
- * Delem Modusys Kompatibilität (Modulskalierbarkeit und Adaptivität)
- * USB, Peripherieanschluss

* schwenkbare Bedienungseinheit, vorne links

- motorischer Hinteranschlag mit R-Achse, auf Kugelumlaufspindeln
- X = 800 mm R = 250 mm mit 2 Anschlagfinger
- CNC gesteuerte Achsen : Y1 - Y2 - X - R - Z1 + Z2 - C (Bombierung) + AP1
- 2x CNC elektrisch verfahrbare Anschlagfinger
- elektrische Bombierung, über CNC gesteuert
- Sicherheitseinrichtung hinter der Maschine
- FIESSLER AKAS-Laser Schutzeinrichtung vor der Maschine
- 2x vordere Auflegearme "Sliding-System", mit T-Nute und Kippnocke
- 1x freibewegliche Doppelfußbedienung
- CE Kennzeichen / Konformitätserklärung
- Schaltschrank, seitlich links
- Bedienungsanleitung

** Sonderzubehör inklusive :

- WILA hydraulische Werkzeugklemmung oben
- WILA hydraulische Werkzeugklemmung unten
- 1x CNC gesteuerte Biegehilfe (AP1)
- "Parking" Area für Biegehilfe

Technische Angaben

Druck:	300 t
Abkantlänge:	3100 mm
Ständerweite:	2550 mm
Ständerausladung:	500 mm
Stößelgeschwindigkeit:	110 mm/sec
Rückzugsgeschwindigkeit:	100 mm/sec
Arbeitsgeschwindigkeit:	8,0 mm/sec
Arbeitshub:	420 mm
Einbauhöhe:	870 mm
Tischhöhe:	905 mm
Ölinhalt:	280 ltr.
Betriebsspannung:	400 Volt
Arbeitsdruck:	283 bar
Betriebsstunden:	~ 21.835 h
Gesamtleistungsbedarf:	23,0 kW
Gewicht:	18.250 kg
Abmessung HxBxT:	4550 x 2250 x 3300 mm

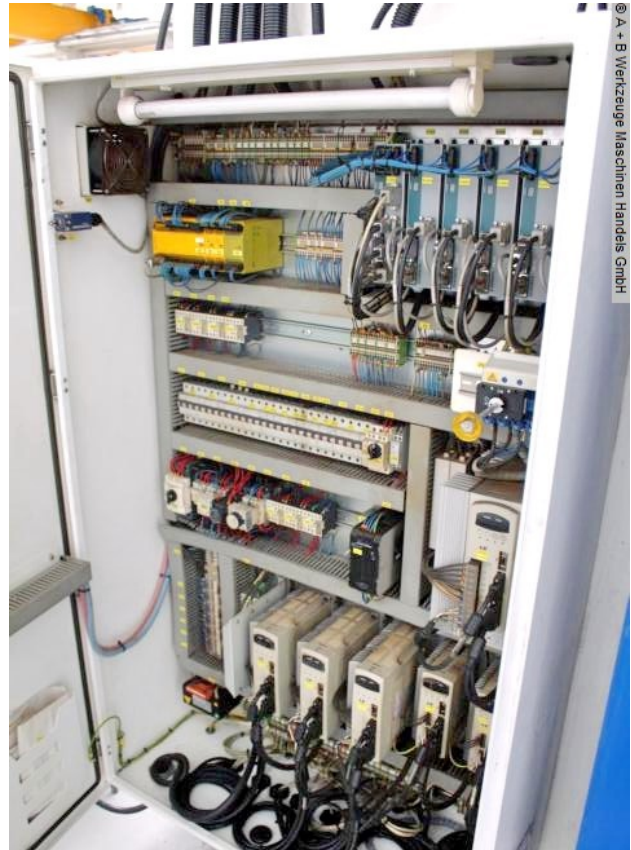
Maschinenbilder





Rottweg 17 • D 48683 Ahaus
Tel. (0 25 61) 93 84-0
Fax (0 25 61) 93 84 36
Internet: www.ab-maschinen.de
E-Mail: info@ab-maschinen.de

Schweißtechnik
Lagereinrichtungen
Industriebedarf
Werkvertretungen
Gebrauchtmaschinen





Rottweg 17 • D 48683 Ahaus
Tel. (0 25 61) 93 84-0
Fax (0 25 61) 93 84 36
Internet: www.ab-maschinen.de
E-Mail: info@ab-maschinen.de

Schweißtechnik
Lagereinrichtungen
Industriebedarf
Werksvertretungen
Gebrauchtmaschinen

© A + B Werkzeuge Maschinen Handels GmbH

TYPENSCHILD	
Hersteller	BAYKAL Mak. San.Tic. A.Ş. Bursa / Türkei
Maschinenart	Hydraulische Abkantpresse
Typ	APHS 31300
Baujahr	11/2013
Maschinen Nr.	20248
Presskraft	ton 300
Abkantlänge	mm 3100
Betriebsspannung	V / Hz / Ph 400/50/3
Motor Leistung	kW 22
Arbeitsdruck	bar 265
Kolbenhub min.	mm
Kolbenhub max	mm 470
Gewicht Maschine	kg 10000
Gewicht Oberwerkzeug	kg 100
Gewicht Unterwerkzeug	kg 450
Länge	mm 4440
Breite	mm 2150
Höhe	mm 3000
Max. Nachlaufzeit	ms 80
Kleinster Sicherheitsabstand	mm