



Rottweg 17 • D 48683 Ahaus
Tel. (0 25 61) 93 84-0
Fax (0 25 61) 93 84 36
Internet: www.ab-maschinen.de
E-Mail: info@ab-maschinen.de

Schweißtechnik
Lagereinrichtungen
Industriebedarf
Werksvertretungen
Gebrauchtmaschinen

A+B FASTECH MAX 40 (1008-8389015)



Steuerungsart
konventionell

Maschinennr.
1008-8389015

Hersteller/Fabrikant
A+B FASTECH

Lagerort
Ahaus

Ausstattung :

- Maximale Leistung, minimaler Verbrauch
- hydraulische Kombimaschine für Biege und Schneidvorgänge
- * für z.B. Baustahl oder Vollmaterial
- Biegemodus mit 3x verschiedenen Winkeleinstellungen
- manueller und automatischer Modus wählbar
- gleichzeitige Biege- und Schneidvorgänge wenn die Maschine in Betrieb ist
- "ECO Modus" = Hydraulikpumpe läuft nur bei Betätigen des Fußschalters
- freibeweglicher Fußschalter
- Bedienungsanleitung

technische Daten :

- Stahl 45 kg / mm² .. Biegung Ø 36,0 mm / Schneiden Ø 36,0 mm
- * bei 2x Stück - Stahl 45 kg / mm² .. Biegung Ø 20,0 mm / Schneiden Ø 24,0 mm
- Stahl 65 kg / mm² .. Biegung Ø 32,0 mm / Schneiden Ø 32,0 mm
- * bei 2x Stück - Stahl 65 kg / mm² .. Biegung Ø 18,0 mm / Schneiden Ø 20,0 mm
- Stahl 85 kg / mm² .. Biegung Ø 26,0 mm / Schneiden Ø 28,0 mm
- * bei 2x Stück - Stahl 85 kg / mm² .. Biegung Ø 14,0 mm / Schneiden Ø 18,0 mm

* Maschinenvideo :

<https://www.youtube.com/watch?v=zagTSA81VyA>

Technische Angaben

Biegedurchmesser - max.:	36,0 mm ST
Schneiddicke max.:	36,0 mm ST
Motor:	1450 U/min
Ölinhalt:	32,0 l
Motor:	380 Volt 50 Hz
Gesamtleistungsbedarf:	5,5 kW
Gewicht:	650 kg
Abmessung L-B-H:	1470 x 1200 x 1020 mm

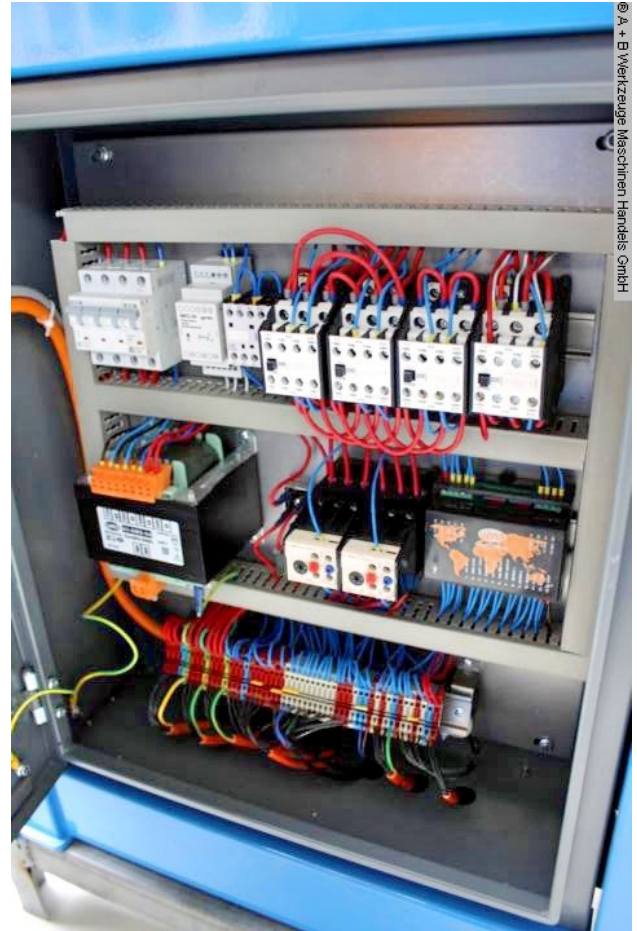
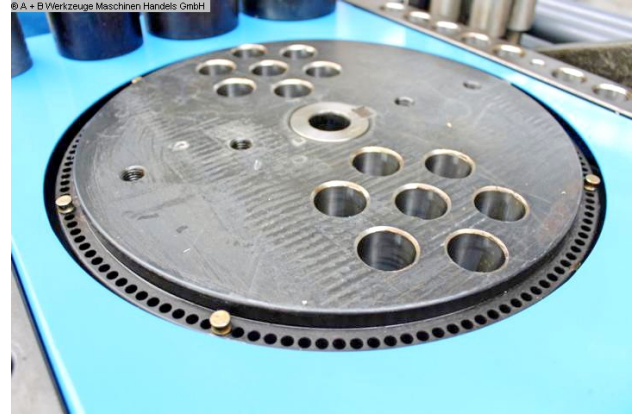
Maschinenbilder





Rottweg 17 • D 48683 Ahaus
 Tel. (0 25 61) 93 84-0
 Fax (0 25 61) 93 84 36
 Internet: www.ab-maschinen.de
 E-Mail: info@ab-maschinen.de

Schweißtechnik
 Lagereinrichtungen
 Industriebedarf
 Werksvertretungen
 Gebrauchsmaschinen



GMS GÖÇMAKSAN®			
BÜKÜM KAPASİTESİ / BENDING CAPACITY			
Çelik Kalitesi / Steel Quality	Çap / Büküldiği Adet / Diameter / Number Can Be Bonded		
45 kg / mm ²	Ø 36 x 1	Ø 18 x 2	Ø 14 x 2
65 kg / mm ²	Ø 32 x 1	Ø 16 x 2	Ø 14 x 2
85 kg / mm ²	Ø 28 x 1	Ø 12 x 2	Ø 9 x 2
KESİM KAPASİTESİ / CUTTING CAPACITY			
Çelik Kalitesi / Steel Quality	Adet / Piece		
45 kg / mm ²	Ø 36 x 1	Ø 18 x 2	Ø 14 x 2
65 kg / mm ²	Ø 32 x 1	Ø 16 x 2	Ø 14 x 2
85 kg / mm ²	Ø 26 x 1	Ø 12 x 2	Ø 9 x 2

GMS GÖÇMAKSAN®			
KESİM KAPASİTESİ / CUTTING CAPACITY			
Çelik Kalitesi / Steel Quality	Adet / Piece		
45 kg / mm ²	Ø 36 x 1	Ø 18 x 2	Ø 14 x 2
65 kg / mm ²	Ø 32 x 1	Ø 16 x 2	Ø 14 x 2
85 kg / mm ²	Ø 26 x 1	Ø 12 x 2	Ø 9 x 2

GMS GÖÇMAKSAN®			
KESİM KAPASİTESİ / CUTTING CAPACITY			
Çelik Kalitesi / Steel Quality	Adet / Piece		
45 kg / mm ²	Ø 36 x 1	Ø 18 x 2	Ø 14 x 2
65 kg / mm ²	Ø 32 x 1	Ø 16 x 2	Ø 14 x 2
85 kg / mm ²	Ø 26 x 1	Ø 12 x 2	Ø 9 x 2

GMS GÖÇMAKSAN®			
KESİM KAPASİTESİ / CUTTING CAPACITY			
Çelik Kalitesi / Steel Quality	Adet / Piece		
45 kg / mm ²	Ø 36 x 1	Ø 18 x 2	Ø 14 x 2
65 kg / mm ²	Ø 32 x 1	Ø 16 x 2	Ø 14 x 2
85 kg / mm ²	Ø 26 x 1	Ø 12 x 2	Ø 9 x 2

© A + B Werkzeuge Maschinen Handels GmbH

© A + B Werkzeuge Maschinen Handels GmbH

© A + B Werkzeuge Maschinen Handels GmbH

© A + B Werkzeuge Maschinen Handels GmbH

© A + B Werkzeuge Maschinen Handels GmbH

FOR MODEL'S SPECIAL:
MAX 40
 SERI NO
 SERIAL NO

ÜRETİM YILI
 PRODUCTION YEAR
 2022

MOTOR GÜCÜ
 MOTOR POWER
 2 kW

MOTOR DEVRİ
 MOTOR REVOLUTION
 600 d/d

MOTOR GÜCÜ
 MOTOR POWER
 3 kW

MOTOR DEVRİ
 MOTOR REVOLUTION
 1500 d/d

AĞIRLIK
 WEIGHT
 540 Kg

MRK: Akentler Bulv. No: 216 TEL: +90 312 385 79 17 (5 HAT) 354 26 58 FAKS: 354 40 14 OSTİM / ANKARA
 ŞUBE: İktisadi OSB, Sektörel San. Böl. 1.B. No: 17-19 İktisadi / İSTANBUL, Tel: +90 212 671 52 89 Fax: +90 212 671 41 95
 FAB: Bahçelievler Mah. 46. Sok. No:3 Sarayköy Akpınar / ANKARA
 444 6 467 - 444 6 GMS
 www.gocmaksan.com info@gocmaksan.com

TSEK MADE IN TURKEY