



Rottweg 17 • D 48683 Ahaus
Tel. (0 25 61) 93 84-0
Fax (0 25 61) 93 84 36
Internet: www.ab-maschinen.de
E-Mail: info@ab-maschinen.de

Schweißtechnik
Lagereinrichtungen
Industriebedarf
Werksvertretungen
Gebrauchtmaschinen

SIMAT SST 31/6.00 (1008-9325353)



Control type

NC

Construction year

1990

Machine no.

1008-9325353

Make

SIMAT

Location

Ahaus

Equipment:

- NC electro-hydraulic guillotine shears "swing cut"
- NC electro-motorized back stop with digital position display
- manual cutting gap adjustment, side
- control unit + control cabinet, front left
- 1x extra long side stop, including mm scale
- 3x front support arms
- front finger guard
- side stand with projection .. 300 mm
- 1x freely movable foot switch
- EMERGENCY OFF button at the front
- original operating instructions

Machine attributes

sheet width:	3100 mm
plate thickness:	6.0 mm
thickness at "Niro-steel":	4.0 mm
cutting angle:	1°30
no. of strokes:	18 - 26 Hub/min
back stop - adjustable:	max. 800 mm
throat:	300 mm
Control:	ELGO P8721
oil volume:	120 ltr.
engine output:	11.4 kW
weight:	7000 kg.
range L-W-H:	3950 x 1950 x 1680 mm

Machine images





Rottweg 17 • D 48683 Ahaus
Tel. (0 25 61) 93 84-0
Fax (0 25 61) 93 84 36
Internet: www.ab-maschinen.de
E-Mail: info@ab-maschinen.de

Schweißtechnik
Lagereinrichtungen
Industriebedarf
Werkvertretungen
Gebrauchtmachines



© A + B Werkzeuge Maschinen Handels GmbH



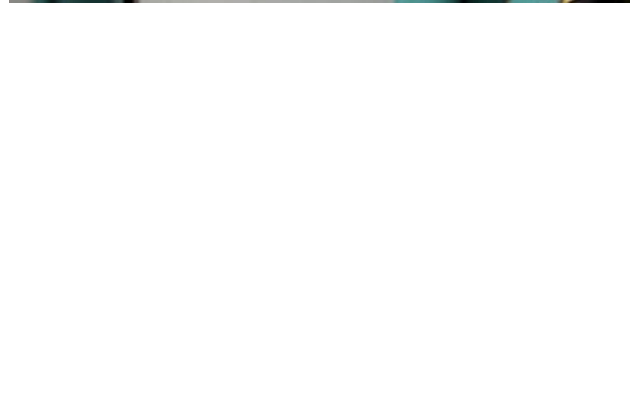
© A + B Werkzeuge Maschinen Handels GmbH



© A + B Werkzeuge Maschinen Handels GmbH



© A + B Werkzeuge Maschinen Handels GmbH





Rottweg 17 • D 48683 Ahaus
Tel. (0 25 61) 93 84-0
Fax (0 25 61) 93 84 36
Internet: www.ab-maschinen.de
E-Mail: info@ab-maschinen.de

Schweißtechnik
Lagereinrichtungen
Industriebedarf
Werkvertretungen
Gebrauchtmaschinen

